

MICHELIN PILOT SPORT 3

Press Kit
Březen 2010



Media Relations: + 602 288 887



Obsah

Fakta 1 (Souhrn) MICHELIN Pilot Sport 3 – unikátní kombinace intenzivnějšího požitku z jízdy, bezpečnosti a životnosti	strana 3
Fakta 2 (Unikátní kombinace kvalit) Bezpečnost, zážitek z jízdy a energetická efektivita s MICHELIN Pilot Sport 3, první zodpovědnou sportovní pneumatikou	strana 4
Fakta 3 (Inovativní technologie) Zbrusu nové materiály, design a architektura MICHELIN Pilot Sport 3	strana 6
Fakta 4 (Bohatá pneumatiková historie) Ze závodních okruhů přímo na cesty, prestižní původ MICHELIN Pilot Sport 3	strana 10
Fakta 5 (Svět v pohybu) MICHELIN Pilot Sport 3, vylepšené jízdní zážitky na rychle se rozvíjejícím trhu	strana 11
Příloha I MICHELIN Pilot Sport 3 - rozměry	strana 12
Příloha II Michelin – údaje a fakta	strana 13

MICHELIN Pilot Sport 3 – unikátní kombinace intenzivnějšího požitku z jízdy, bezpečnosti a životnosti

Ve světové premiéře, Michelin odhaluje zcela novou MICHELIN Pilot Sport 3, pneumatiku kombinující výjimečný výkon na silnicích dohromady s ekologickými aspekty, které nenaleznete u žádného jiného produktu v této kategorii.

MICHELIN Pilot Sport 3 nabízí vylepšený záběr. Na vlhkém povrchu nabízí lepší přilnavost při zatáčení a zabrzdění o tři metry blíže* než jeho předchůdce, sportovní pneumatika používána jako benchmark**. Navíc poskytuje nová pneumatika vysoce precizní řízení s cílem užít si zážitek z jízdy. Jako přidanou hodnotu nabízí efektivní využití paliva a vylepšenou životnost.

Vyrobená pro širokou skupinu vozidel, je MICHELIN Pilot Sport 3 vhodná zejména pro sportovní městské automobily, male rodinné vozy a větší, výkonnější sedany, stejně tak i pro male sportovní vozy, jako roadstery a coupé. S průměrem 18 a 19 palců jsou také vhodné pro vozidla, která nejsou primárně určena pro sportovní jízdu, ale používají daný rozměr pneumatik. Řečeno automobilovým žargonem, nova pneumatika může být obuta na jakémkoliv vozidlo ze segmentu A až E1.

Zároveň, mimo všechny již uvedené možnosti využití, je nová MICHELIN Pilot Sport 3 navržena jako celosvětová pneumatika. Pneumatika byla představena na trhu pneumatik pro náhradního použití na celém světě – od Jižní Ameriky, přes Evropu, Afriku a Asii – a bude rovněž uvedena na trhu Severní Ameriky o rok později. Důležité je rovněž to, že nová MICHELIN Pilot Sport 3 již byla certifikována několika výrobci vozidel i přes to, že její prodej u dealerů teprve začal. Někteří výrobci schválili tuto pneumatiku pro své sportovní modely. Mezi prvními to byli Audi A5 a nový Mercedes E 63 AMG. Tento slibný start ověřil všechny kvality MICHELIN Pilot Sport 3.

Nejnovější automobilová pneumatika Michelinu je dobrou ukázkou strategie celé skupiny, jejímž cílem je zlepšovat všechny charakteristiky pneumatiky najednou bez toho, aby jednu vlastnost obětovala na úkor jiné. Jinými slovy to znamená, že se nezlepšuje pouze záběr, ale ruku v ruce s tím i životnost, vliv na spotřebu paliva pod. Pro dosažení této rovnováhy, byl MICHELIN Pilot Sport 3 vyroben za použití vylepšených technologií, jakými jsou např. směs Green Power, Anti Surf System a Programovaná distorze, všechny vyvinuté v Michelin Technologickém centru.

*Test organizován v roce 2009 nezávislou testovací společností TÜV SÜD Automotive na pneumatikách rozměru 245/40 ZR 18 Y.

**Řada MICHELIN Pilot Sport je homologována pro použití na více než 200 modelech.

Fakta 2
(Unikátní kombinace kvalit)

Bezpečnost, zážitek z jízdy a energetická efektivita s MICHELIN Pilot Sport 3, první zodpovědnou sportovní pneumatikou

Radostná jízda bez negativních vlivů, může vypadat jako sen, ale s pneumatikami MICHELIN Pilot Sport 3 se sny stávají realitou.

Pneumatika byla navržena tak, aby poskytovala vylepšený zážitek z jízdy. I když si někteří myslí, že jízda a potěšení z ní, je pouze subjektivní zážitek. Pro společnost Michelin je to však drsná realita. Zkutečnost, že MICHELIN Pilot Sport 3 přináší velmi přesné řízení umožňující řidiči udržet perfektní kontrolu po celou dobu jízdy a umožnit mu rychle předvídat, jak bude vůz reagovat. To je hlavní deviza nové pneumatiky vyvinuté Michelinem.

Tento příjemný požitek z jízdy je doprovázen i bezpečnostními aspekty. Statistiky z většiny evropských zemí ukazují, že se nehody stávají především v době, kdy se mění počasí. Když se snižuje přilnavost pneumatic, zatáčení a brzdění se stává důležitou charakteristikou. Unikátní technologie (viz str. 6), MICHELIN Pilot Sport 3 poskytují zlepšený záběr a trakci na vlhkých vozovkách. Podle srovnávací studie společnosti TÜV SÜV Automotive, přináší nová **MICHELIN Pilot Sport 3 lepší záběr při zatáčení a brzdění o tři metry kratší* než její předchůdce. Ten byl dlouhou dobu považován výrobcí automobilů jako etalon pro oblast udržení vozidla na silnici****. Tohle je jasný důkaz vylepšených vlastností nové generace pneumatik od Michelinu.

Tyhle kvality jsou součástí balíčku, který z nové MICHELIN Pilot Sport 3, dělá sportovní pneumatiku zodpovědnou k životnímu prostředí a která obohacuje vaši jízdu o ten správný požitek. .

Nová MICHELIN Pilot Sport 3 vylepšuje nejen bezpečnost, ale také snižuje spotřebu paliva. Tyto benefity přinášejí nejen úsporu financí, ale jsou významným přínosem i pro životní prostředí. Přidanou hodnotou ke všem těmto vylepšením **MICHELIN Pilot Sport 3 je i významné 10% prodloužení kilometrového proběhu** (při porovnání s předchůdcem MICHELIN Pilot Sport PS2)***. Na výkonnost pneumatiky měla i pozitivní vliv snížená spotřeba materiálu pro její výrobu. Jinými slovy to znamená, že méně pneumatik bude potřeba vyrobit, aby ujely stejnou vzdálenost a méně pneumatik bude také potřeba zlikvidovat na konci jejich životního cyklu.

*Test porovnávající MICHELIN Pilot Sport 3 a MICHELIN Pilot Sport PS2. Organizován v roce 2009 na pneumatikách rozměru 245/40 ZR 18 Y.

**Řada MICHELIN Pilot Sport je homologována pro použití u více než 200 modelů vozů.

***Interní test organizován na pneumatikách rozměru 225/45 ZR 17 91 Y.

Aby Michelin usnadnil zákazníkům rozpoznání pneumatik s vylepšenou energetickou charakteristikou, přidává na bočnici logo GREEN X.



Dohromady přináší nová MICHELIN Pilot Sport 3 zlepšenou bezpečnost, požitek z jízdy a ochranu životního prostředí.

Kombinací těchto vlastností Michelin efektivně cílí na všechny milovníky sportovní jízdy. V roce 2008 zorganizoval institut TNS Sofres kvalitativní výzkum mezi sty vlastníky sportovních vozů v Německu, Velké Británii a Itálii. Výzkum jasně ukázal, že zákazníci od svých pneumatik očekávají tři vlastnosti. Chtějí si užít jízdu bez toho, že by museli slevovat ze svých nároků na bezpečnost a také, aby nemuseli pneumatiky často měnit.

Definování těchto tří potřeb je velmi jednoduché. Jejich implementace do reálného života už tolik ne. Nová MICHELIN Pilot Sport 3 představovala vysoce technologickou výzvu pro naše výzkumníky a podařilo se jí splnit, díky několika inovacím.

Zbrusu nové materiály, design a architektura MICHELIN Pilot Sport 3

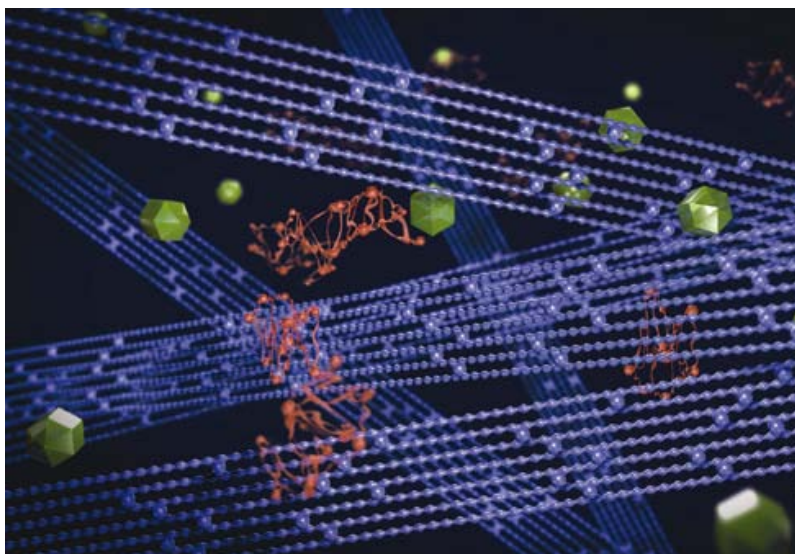
Pro zajištění vylepšených bezpečnostních vlastností MICHELIN Pilot Sport 3 na vlhkých vozovkách, přesnosti řízení na suchých cestách a dlouhé životnosti, vyvinul výzkumný tým Michelinu nový produkt do kterého integroval nová technologické vymoženosti v oblasti surovin, tvaru a vnitřní architektury pneumatiky.

Zaprvé. Michelin vyvinul **Směs Green Power**, unikátní chemický vzorec gumy, který poprvé kombinuje výše uvedené technologické inovace. Nová směs je navržena tak, aby zajistila nejlepší možnou přilnavost na vlhkých silnicích.

Zadruhé. Michelin vytvořil **Anti Surf System**, speciálně tvarované rameno pneumatiky, které umožňuje odvádět velké množství (viz str. 8).

Naposledy. Michelin vynalezl speciální architekturu pneumatiky **Programmed Distortion** (viz str. 8 a str. 9). Tato inovace umožňuje přesnější řízení a zároveň delší životnost pneumatiky.

- **Směs Green Power přináší vylepšený záběr ve vlhkých podmínkách, prodlouženou životnost a efektivní využití paliva**



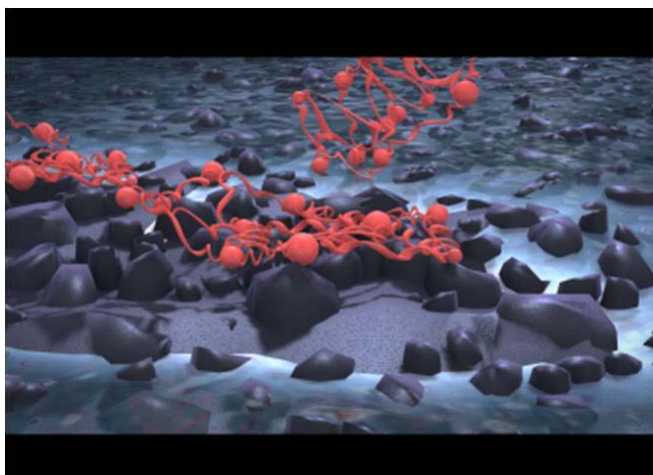
Pro vaší představu přinášíme zvětšený pohled do nitra směsi MICHELIN Pilot Sport 3 obsahující tři unikátní vylepšení poprvé použité v pneumatice této kategorie. Každé z nich má svou specifickou roli:

- Molekulový řetězec – v ilustraci červeně – představuje nově vyvinutý elastomer zlepšující záběrové vlastnosti na mokřem povrchu.
- Modrý řetězec zase prodlužuje životnost

dezénu.

- Částice siliky zobrazené zelenou barvou, integrované v gumové směsi, pomáhají snižovat spotřebu paliva.

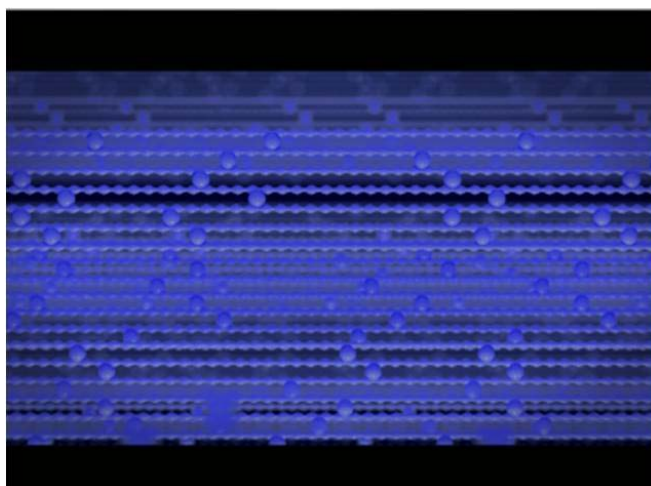
- **Elastomer Wet Grip – polymer, který udržuje přilnavost k asfaltu, i když je mokro**



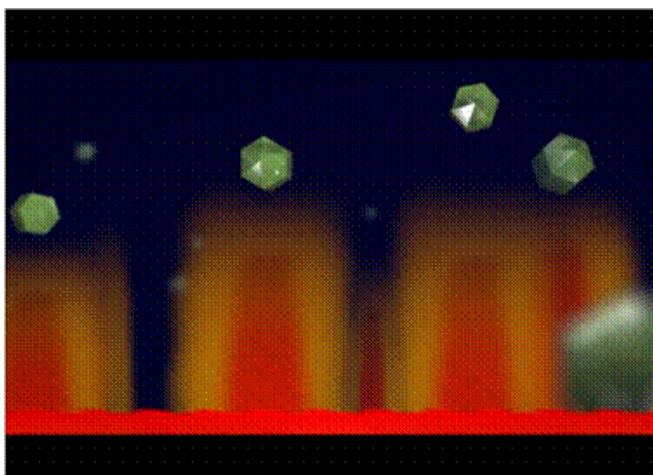
Michelinův elastomer Wet Grip je polymerem, který je zároveň kompaktní a extrémně pružný. Tyto vlastnosti umožňují dezénu se probít skrze vodní plochu a přilnout k sebemenšímu suchému místu. I díky tomu hraje elastomer Wet Grip klíčovou roli v brzdění na mokru.

- **Elastomer s dlouhou výdrží, definující faktor pro extrémní životnost**

Ve struktuře gumové směsi je rovněž zapracován jiný polymer, který je charakteristický svou dlouhou výdrží. S každým otočením kola je elastomer napínán do svých limitů, které jej nikdy neroztrhnou. Udržováním celistvosti směsi, prodlužuje zároveň i její životnost a kilometrový průběh.



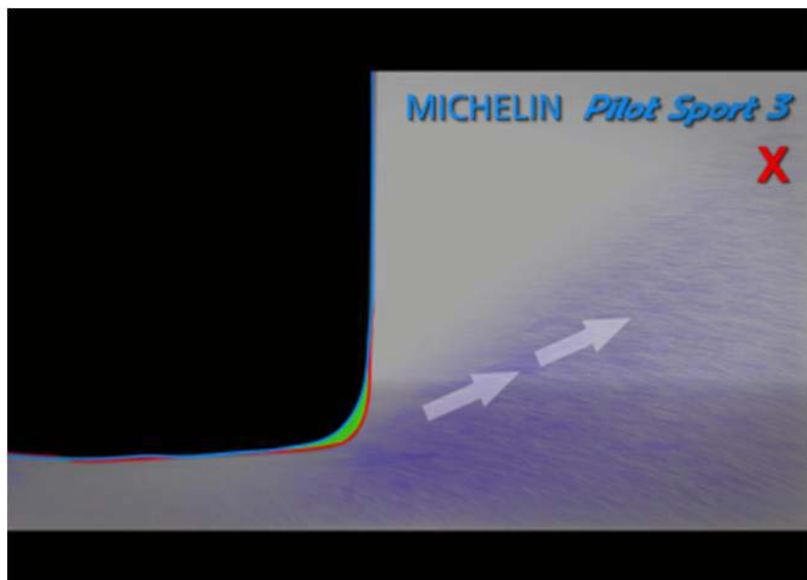
- **Silika, klíčový komponent pro snížení spotřeby paliva**



S každým otočením kola se pneumatika deformuje svou vahou i vahou nákladu, který veze. Při této deformaci dochází k zahřívání vnitřních komponentů a část energie přenášená pohonnou jednotkou se bez užitku ztrácí. Silika zapracovaná do gumové směsi pomáhá snižovat vnitřní tření a tím i limitovat teplotní změny. Díky tomu dochází i ke snížení spotřeby paliva a emisí CO₂.

➤ Vylepšený odvod vody prostřednictvím Anti Surf systému

Aby pneumatika zastavila o tři metry dříve než její předchádce, spoléhá MICHELIN Pilot Sport 3 na unikátní elastomer Wet Grip (viz str. 7). Výzkumné a vývojové týmy Michelin však zašly ještě dale. Vylepšili design pneumatiky. Zaměřili se na tvar ramen pneumatiky. Zformovali je tak, aby dokázaly odvádět větší objem vody.



Tradiční pneumatiky mají čtvercový profil, pokud se na ně díváte zepředu. Obrázek ilustruje obrys takovýchto pneumatik červenou barvou.

Systém Michelinu Anti Surf – zobrazen jako zakulacený profil zelenou barvou, snižuje riziko aquaplaningu. Pokud porovnáte tradiční pneumatiku se stejnou kontaktní plochou, je MICHELIN Pilot Sport 3

lepší pro odvod vody.

➤ Architektura pneumatiky Programmed Distortion pro přesnější řízení na suchých vozovkách a lepší celková kilometrová životnost

Citlivější reakce na řízení a přesnější ovládání vozidla jsou úzce svázány s teplotou gumy a tudíž i její deformací.

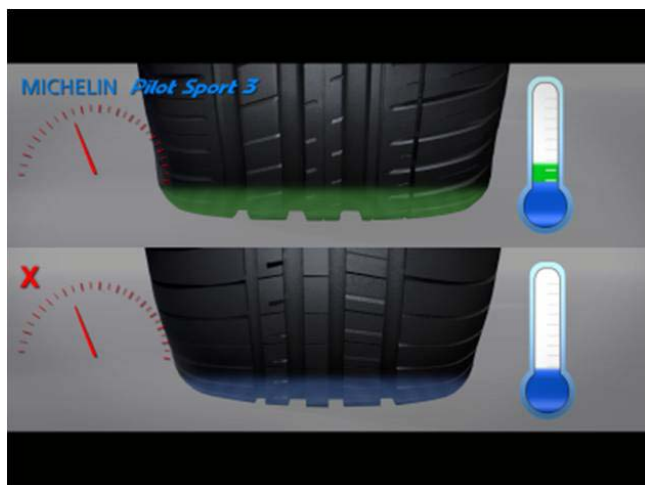
MICHELIN Pilot Sport 3 obsahuje originální technologii umožňující udržet gumovou složku pneumatiky v optimální teplotě při každé situaci. Při nízké rychlosti se běhoun pneumatiky zahřívá rychleji, aby dosáhl potřebné úrovně flexibility pro dobrou trakci. Při vysoké rychlosti naopak tuhne, aby nepřesáhla požadovanou úroveň teploty.

Tento výkon je výsledkem 50,000 hodin simulovaných testů. Běhoun byl navržen a vyroben za použití software Dassault Systems Catia® a 3D-design aplikace, které jsou považovány za benchmark v automobilovém, leteckém a vesmírném odvětví. Při testech na silnicích pneumatiky absolvovaly dohromady 100,000 kilometrů, aby se prokázala a ověřila celková efektivita technologie.

Viz ilustrace níže.

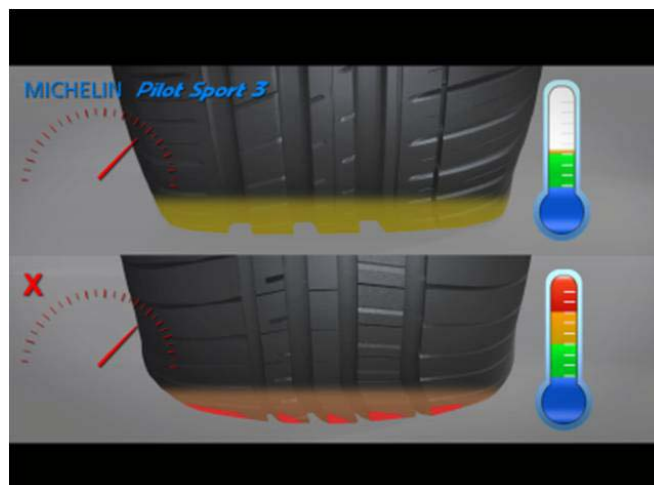
Pneumatiková technologie "Programovaná deformace" na MICHELIN Pilot Sport 3

Pneumatika při nízké rychlosti



MICHELIN Pilot Sport 3 (nahore) rychle dosahuje své optimální teplotní úrovně vylepšující flexibilitu a tudíž i záběr. Standardní pneumatika (dole) zachovává nízkou teplotu.

Pneumatika při vysoké rychlosti

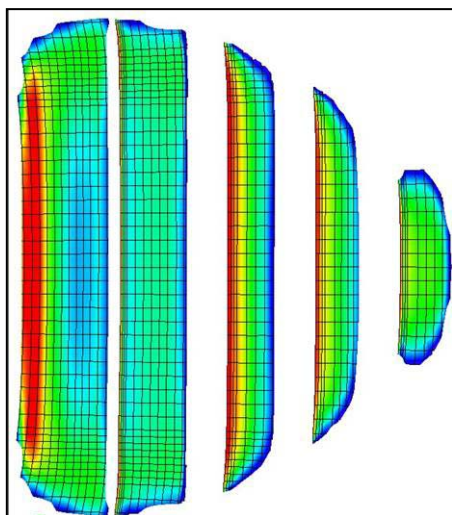


Díky programované deformaci běhoun na MICHELIN Pilot Sport 3 (nahore) tuhne při vysokých rychlostech. To působí jako prevence přehřátí. Přehřátí u standardní pneumatiky (dole).

MICHELIN Pilot Sport 3

Zatáčení

Tlak při kontaktu (daN/mm²)

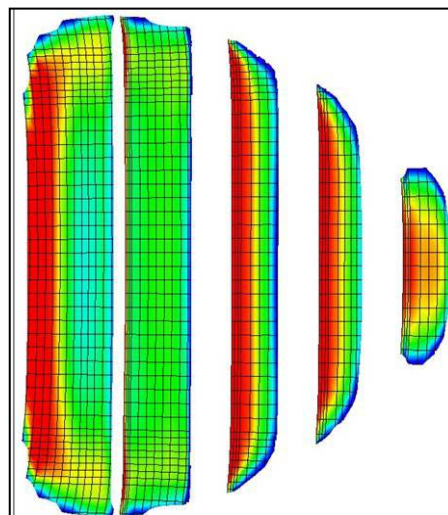


Při zatáčení je tlak při kontaktu nové MICHELIN Pilot Sport 3 konstantně distribuován, jak ukazuje převaha zelené na ilustraci nahore. Není zde přehřátí, což umožňuje citlivější reakci řízení a delší životnost pneumatiky.

Standard tire

Zatáčení

Tlak při kontaktu (daN/mm²)



U standardní pneumatiky dochází k zahřívání (červená barva na ilustraci), což způsobuje snížení přesnosti řízení. Guma se může trhat v místech se zvýšenou teplotní zátěží a jízdní výkon je významně snížen.

Fakta 4
(Bohatá pneumatiková historie)

Ze závodních okruhů přímo na cesty, prestižní původ MICHELIN Pilot Sport 3

Skupina Michelin Group ročně vynaloží více než €500 milionů na výzkum a vývoj. Ať už to jsou auta, motocykly, nákladní automobily nebo jiná vozidla, všechny Michelinské pneumatiky mohou těžit z inovací, vyvinutých skrze výzkumné programy v Technologických centrech.

Další, neméně důležitou laboratoří, je také závodní okruh, používán ke zlepšení vlastností pneumatik, které můžete zakoupit v prodejní síti. Cílem Michelinu je přenést znalosti získané na závodech, přímo na silnici. Závody nutí výrobce testovat nové přístupy, hledat nová řešení ze kterých mohou profitovat všichni řidiči.

- **18 vítězství v závodech 24 hodin Le Mans, včetně 12 nepřerušovaných vítězství v řadě**, patří mezi nejvýznamnější vítězství v automobilových závodech. Závazek skupiny Michelin směrem ke sportu je, získat potřebná data a těžit z nich.

- S více než **200 homologacemi pro originalní příslušenství**, během šesti let, se MICHELIN Pilot Sport PS2 stala velice populární mezi výrobci vozidel. Pneumatika byla i etalonem pro vozy **Porsche** a držitelem světového rekordu v rychlosti s vozem Bugatti Veyron*.

Toto bohatství zkušeností a znalostí bylo plně použito při vytváření nové MICHELIN Pilot Sport 3. Převzala všechny kvality svého úspěšného předchůdce a historicky se určitě zařadí mezi vítěze okruhů a jako benchmark pro výrobce vozů.

* Na uzavřeném okruhu, MICHELIN Pilot Sport PS2 pokořila světový rychlostní rekord v roce 2006 na voze Bugatti Veyron, při téměř 400 km/h.

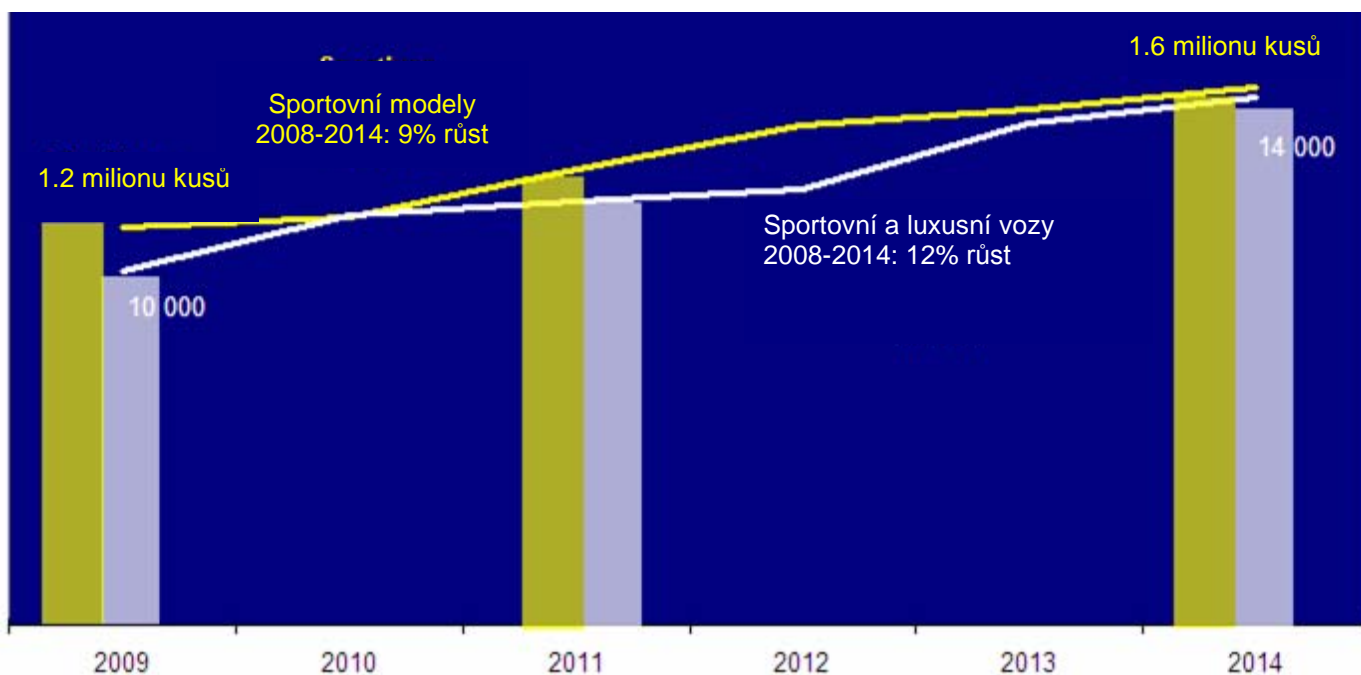
MICHELIN Pilot Sport 3, vylepšené jízdní zážitky, na rychle se rozvíjícím trhu

Michelin se zaměřuje na úzkou spolupráci se světovými výrobci automobilů. Přítomen na všech frontách a na celém Světě, skupina Michelin ovlivňuje významným způsobem automobilový průmysl.

Podle interních studií se prodej sportovních vozů a luxusních vozidel, který poklesl v letech 2008 a 2009, opět navýší a to zejména v Evropě.

Bude růst poptávka po “vždy” bezpečných pneumatikách, které zaručí zároveň zážitek z jízdy na všech typech automobilů. Nová MICHELIN Pilot Sport 3 se již nyní zaměřuje na tyto výzvy. A navíc, pomáhá snižovat spotřebu paliva a prodlužuje životnost pneumatiky.

Evropský trh s vysokovýkonnými vozidly Market Intelligence Michelin Estimations from *Global Insight*



MICHELIN Pilot Sport 3 - rozměry

MICHELIN Pilot Sport 3 bude představen v několika rozměrech v roce 2010. Koncem roku bude následujících 25 rozměrů dostupných na trzích náhradní potřeby:

195/45 R16 84V XL
205/55 ZR16 91W
205/55 R16 91V
205/50 R16 87V
205/45 ZR16 87W XL
205/45 R16 83V
205/50 ZR17 93W XL
205/45 ZR17 88W XL
205/40 ZR17 84W XL
225/45 ZR17 91Y
225/45 ZR17 94W XL
225/45 ZR17 94Y XL
235/45 ZR17 97Y XL
245/45 ZR17 99Y XL
245/40 ZR17 91Y
225/40 ZR18 92W XL
225/40 ZR18 (92Y) XL
235/40 ZR18 (95Y) XL
245/40 ZR18 (97Y) XL
255/35 ZR18 94Y XL
265/35 ZR18 (97Y) XL
275/35 ZR18 (99Y) XL
245/40 ZR19 (98Y) XL
255/40 ZR19 100Y XL
275/40 ZR19 101Y

Jako originální výbava je nová MICHELIN Pilot Sport 3 již certifikována pro použití na Audi A4 a A5 a na novém Mercedesu E63 AMG.

Nová MICHELIN Pilot Sport 3 je nyní také v procesu homologace pro vozy Audi A3, Citroën C4, Ford CMax, Mercedes S65 AMG, Mercedes E-Class a Mercedes SL.

Údaje a fakta o Michelinu

Již více než století společnost Michelin přispívá ke zlepšení mobility zboží, osob a služeb na celém světě.

Michelin: více než 100 let inovací ve prospěch mobility

1889: založení **Michelin et Cie**

1891: Michelin registruje svůj první patent – pneumatiku, kterou je možno opravit a demontovat

1895: Michelin představuje Éclair, první automobile, který je obut do vzduchem plněných pneumatik

1898: “Narození” **Bibenda, Panáčka Michelin**

1900: Vydán první **Průvodce Michelin**

1905: Představení “**Michelin Tread**” s cvočky pro zlepšení záběru a životnosti

1913: Michelin vymýšlí odnímatelné ocelové kolo

1923: První pneumatika s nízkým tlakem (2.5 baru)

1926: Michelin vytváří první turistický průvodce **Michelin Green Guide**

1930: Michelin registruje patent – integrovanou duši v pneumatice

1938: Michelin uvádí **Metalic, první nákladní pneumatiku s ocelovou kostrou**

1946: Michelin vytváří první **radiální pneumatiku**

1959: Michelin vytváří první radiální pneumatiku pro zemní stroje

1979: Radiální pneumatika Michelin vyhrává Mistrovství Formule 1

1981: První radiální pneumatika pro letadla **Michelin X Air**

1989: Michelin představuje první online cestovní plánovač tras na francouzské Minitel teletextové síti

1992: Představení první energeticky úsporné pneumatiky **Michelin Energy™**

1993: Michelin vynalézá **C3M výrobní proces**

1995: Americký raketoplán přistává na pneumatikách Michelin

1996: Michelin vynalézá vertikálně zakotvený **PAX System**

1998: První akce **Challenge Bibendum**, světově největší akce se zaměřením na ochranu životního prostředí

1998: Bibendum, Panáček Michelin, slaví **sté narozeniny**

2000: Bibendum zvoleno mezinárodní porotou jako nejlepší logo všech dob

2001: Michelin představuje světově největší pneumatiku pro zemní stroje

2003: Michelin uvádí na trh své první automobilové příslušenství

2004: Přestaven nový slogan společnosti: “**Michelin, nejlepší cesta dopředu**”

2004: Uvedení Michelin XeoBib, první zemědělské pneumatiky s konstantně nízkým tlakem

2005: Michelin poskytuje pneumatiky pro nový Airbus 2005

2005: Uvedení **Michelin Power Race**, první závodní pneumatiky obsahující dvě směsi, schválených I pro použití na silnici

2006: Michelin způsobuje převrat v nákladních pneumatikách s technologií **Michelin Durable Technologies**

2007: Představení pneumatiky **Michelin Energy™ Saver**, která snižuje spotřebu paliva o 0,2 litru na 100 kilometrů, což znamená úsporu 4 gramů emisí CO₂ na kilometr

2008: Uvedení nové **Michelin X Energy™ SaverGreen** pneumatiky pro nákladní vozy

2009: 100 vydání průvodce **MICHELIN Guide France**

2010: Představení **MICHELIN Pilot Sport 3** pro trh náhradní potřeby

Michelin klíčové údaje

Rok založení:	1889
Výrobní základna:	68 továren v 19 zemích
Počet zaměstnanců:	117,000 celosvětově
Technologická centra:	Více než 6,000 výzkumníků na třech kontinentech: Severní Amerika, Evropa a Asie
Roční rozpočet R&D:	Přibližně €500 milionů
Poční produkce:	Okolo 190 milionů pneumatik a 15 milionů map a průvodců
2008 obrat společnosti:	€16.408 miliard

Široké portfolio značek zahrnující všechny segmenty trhu: Michelin, BFGoodrich, Kleber, Uniroyal, Riken, Taurus, Kormoran, Warrior, Pneu Laurent, Recamic, Michelin Remix, Euromaster a Tire Centers

Objevte historii skupiny Michelin a navštivte L'Aventure Michelin.
Užitečné informace naleznete na stránkách www.laventuremichelin.com

